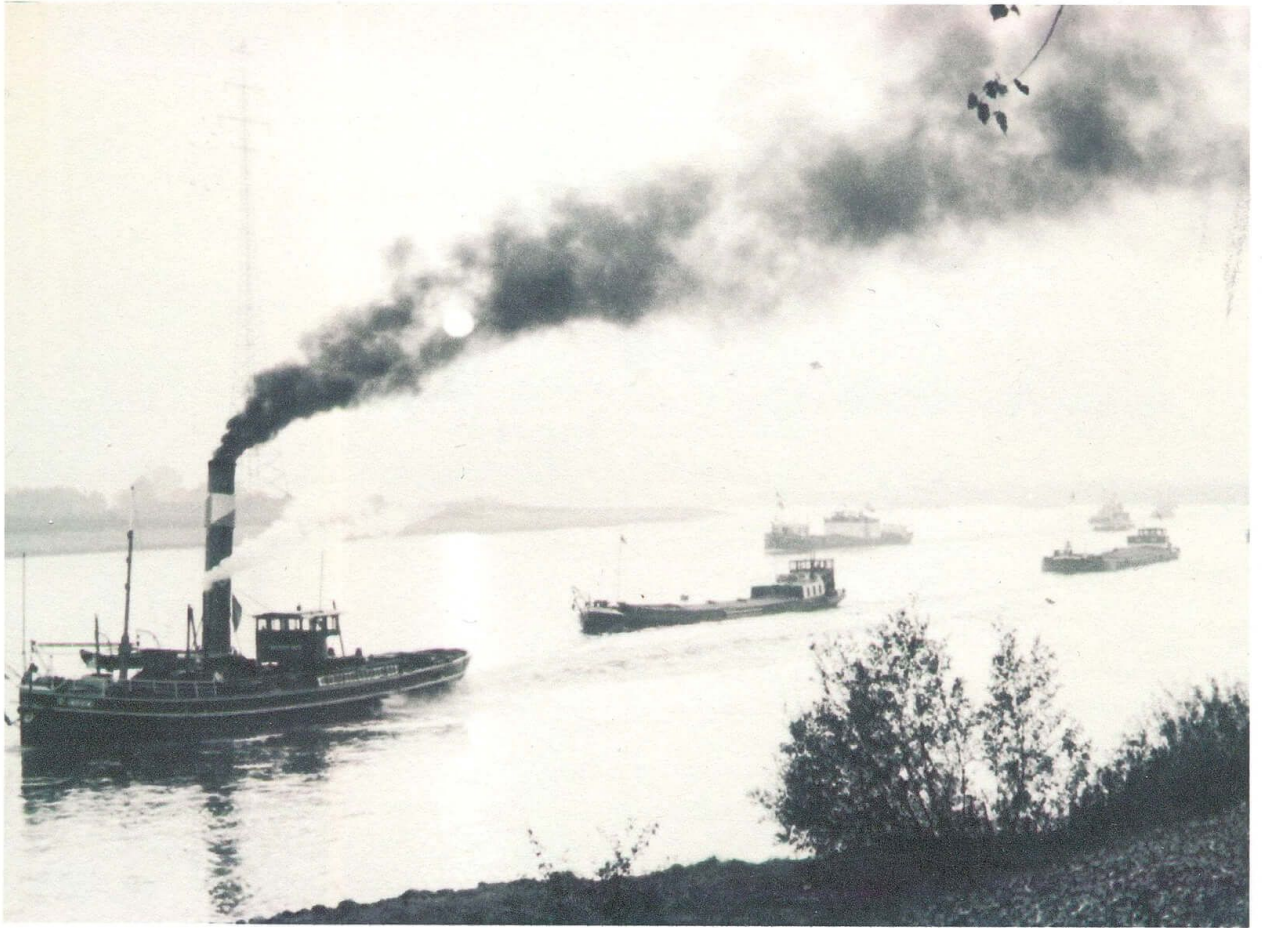


HELMUT RISSEL

Götterswickerhamm



Beobachtungen
aus der Zeit zwischen
1935 und 1948

Götterswickerhamm

Das Leben auf dem Dorf

Beobachtungen von Helmut Rissel aus der Zeit

zwischen 1935 und 1948

Inhalt:

| | |
|--|----|
| Lageplan von 1880 | |
| Lageplan von 1930 | |
| Die Häuser | 3 |
| Bauern – Landwirte – Käter | 4 |
| Gaststätten – Gewerbebetriebe | 5 |
| Berufe | 5 |
| Versorgung und Verpflegung | 6 |
| Ernährung | 7 |
| Entsorgung | 9 |
| Das Leben auf dem Dorf | 10 |
| Wohnen | 10 |
| Kirche und Schule | 11 |
| Unterhaltung – Propaganda | 12 |
| Straßen | 13 |
| Milchböcke | 13 |
| Der Rhein | 14 |
| Hochwasser und Eisschollen | 15 |
| Salmfischer | 17 |
| Wasserbau | 18 |
| Jann van't Hamm | 18 |
| Die Geschichte der Rheinkilometrierung * | 20 |

Anlage: Pachtvertrag Johann Rühl jr.

* Quelle: „Beiträge zur Rheinkunde“ des Rhein-Museums Koblenz

2.Auflage 12-2009

© 2009 by Helmut Rissel

(ek hiet bej de Hamm'schen: Phillip) - Afschriewen un Kopieren bloß met minne Genehmigung

Bezugsquelle: Arbeitsgemeinschaft „Unser Dorf soll schöner werden“ Götterswickerhamm eV.
Vorsitzender Erhard Peter, Löhener Kirchweg 14, 46562 Voerde, Ruf 02855-4188

Im Internet: www.voerde.de/goetterswickerhamm